

игумен Никифор

# БОГОРОДИЧНЫЕ КОНЦЕРТЫ



ТСА 2003

# Заступница усердная

Не слеша.

Зас-тупни-це усерд-ная, Ма-ти Гос-по-да Выш-ня-

-го, за всех молиши Сына Твое-го Хри-ста Бо-га на-ше-го,

и всем тво-риши спасти-ся в дер-жавный Твой по-кров прибе-га-ю-

-щим, всех нас за-сту-пи о Госпо-же Ца-рице и Владычице

и-же вна-пас-тех и скор-бех и во-лзнях об-ре-ме-

-НЕННЫХ ГРЕ-ХИ МНО-ГИ-МИ Те-бе  
 ПРЕДСТО-Я-ЩИХ И МО-ЛЯ-ЩИХСЯ

У-МИЛЕННУЮ ДУШЕ-Ю И СОКРУ-ШЕННЫМ СЕРД-ЦЕМ ПРЕДПРЕ-ЧИСТЫМ

ТВОИМ ОБРАЗОМ СО СЛЕ-ЗА-МИ, И НЕВОЗ-ВРАТНО НА ДАЖДУ И - МУ-

-ЩИХ НА ТЯ; ИЗБАВ-ЛЕНИЯ ВСЕХ ВСЕХ ЗОЛ, ВСЕМ ПО-ЛЕЗНАЯ

ДАРУИ И ВСЯ СПА-СИ БОГО-РОДИЦЕ ДЕ-ВО: ТЫ БО Е-СИ БО-

-ЖЕСТВЕННЫЙ ПОКРОВ РА-БОМ ТВО-ИМ.

22.12.88  
 ЛМЛА  
 и. Духовра

# Ж Богородице прилежно... Муз. Архангельского

перел. для м/х А. М.

Умеренно

к Бого-родице прилежно ныне притецем грешни-и и сми-

-ренни-и и припа-дем в пока-я-нии зо-ву-ще из глубины ду-

-ши: Вла-ды-чице помози на ны мило сердо-ва-вши; потщися поги-

-баем, потщися погибаем, пот-щи-ся поги-ба-ем, поги-ба-

-ем от множества прегрешений, от множества прегрешений от множества

прегрешений не-не отврати тво-я ра-бы

Handwritten musical score for a vocal line. The score is written on a grand staff with a treble clef and a key signature of one flat (B-flat). The lyrics are written below the notes. The notes are mostly quarter and eighth notes, with some rests. The lyrics are: ТЩИ, ТЯ БО Е- АИ- НУ НА- АЕХ- АУ И- МА- МЫ.

ТЩИ, ТЯ БО Е- АИ- НУ НА- АЕХ- АУ И- МА- МЫ

25.05.94  
М.ДА  
и. Шукерова

## Милосердия двери отвори...

Муз. И. Маслова  
перел. арх. Матфея

Ми-ло-сер-ди-я Две-ри от-вер-зи нам, от-вер-зи от-вер-зи нам

ми-ло-сер-ди-я Двери от-верзи нам, от-верзи нам благосло-вен-

на-де-ю-щи-и-ся на-те-бя  
-на-я бо-го-ро-ди-це на-де-ю-щи-и-ся на-те-бя да

не по-гибнем, на-де-ю-щи-и-ся на-те-бя да не по-гиб-

-нем. Но да из-бавимся то-бо-ю от бед  
но да из-бавимся то-

но да из-ба-вим-ся, но да из-ба-вим-ся тобою от  
-бо-ю от бед

БЕД, ТО-БО-Ю ОТ БЕД, НОДА ИЗ-БАВИМСЯ ТО-БО-Ю, ТО-БО-Ю ОТ БЕД

спа-се-ни-е  
Ты бо е-си спа-се-ни-е, Ты бо е-си спа-се-ни-е

Ты бо е-си спа-се-ни-е, Ты бо е-си спа-се-ни-е  
Ты бо е-си спа-се-ни-е, Ты бо е-си спа-се-ни-е

-ни-е ро-да христи-анска-го ро-да христи-анска-го

4.11.96  
МДА  
и. Никифоров

Переписано с рукописки  
Арх. Матфея

## №30. НЕ ИМАМЫ.

муз. Яслова

Не и-ма-мь, не и-ма-мы, и-ны-я по-мо-щи. Не

и-ма-мы, не и-ма-мы, и-ны-я на-деж-ды.

Раз-ве Те-бе Вла-ды-чи-це, раз-ве Те-бе Вла-ды-чи-це.

Ты нам, по-мо-зи, по-мо-зи. На Те-

-бе на-де-ем-ся, и То-бо-ю хва-лим-ся, на Те-

-бе на-де-ем-ся, и То-бо-ю хва-лим-ся. Тво-



и бо ес-мы ра-би, ес-мы ра-би. Да  
 ес-мы ра-би. Да не -  
 не пос-ты-дим-ся. Тво-и бо ес-мы ра-  
 би. Да не пос-ты дим - ся.

*mf*  
*p*  
*sp* *p*

# О! Преславнаго чудеса!

Богородичен, гл. 8

## напева Опійноу пустыни

в изложении архим. Матфея

О! Преславнаго чудеса! Небесе и земли Цари - - ца

от святых сродников наших умоляе-ма-я до ныне землю Русскую

покрыва - - ет, и лика своего изображениями милостивно обогаща-ет

О, Владычице державна-я! Не престани и на будущее время во утверж-

-дение на Руси правосла - ви-я, милости чудеса изливати до века. Аминь

# О, сладкаго Твоего гласа...

Из «Жития преп. Сергия» Муз. С.З. Трубочёва

О, СЛА - ДКА - ГО Тво - е - го ГЛА - СА, МАТИ ХРИ - СТА МО - е

- го! О, ЧУДНЫЯ ЛЮБ - ве и Тво - е - го по - се - щени - я, Вла -

- дычице! О, неизре - ченнаго Твое - го о - бе - щания

е - жеснами пребы - ва - ни - я! О, СЛАД - КА - ГО Тво - е -

- го ГЛА - СА, МА - ТИ ХРИ - СТА МО - е - го

З.В.Л.В.  
М.Ж.  
и.Ж.

# Под Твою милость

Киево-Печерской Лавры

Под Тво - ю Ми - лость при - бе - га - ем, Бо - го - ро - ди - це

Де - во, мо - лить на - ших не пре - зри в скор - бех:

но от бед из - ба - ви нас, Е - ди - ца

Чис - та - я и Бла - го - сло - вен - на - я,

Е - ди - ца Чис - та - я и Бла - го - сло - вен - на - я.

Пре-свя-та-я Бо-го-ро-ди-це, спа-си нас.

Пре-по-доб-ни-и и Бо-го-нос-ни-и От-цы на-ши, Ан-то-ни-е

и Фе-о-до-си-е, и все пре-по-доб-ни-и Пе-черс-ти-и,

мо-ли-те Бо-га о нас. Все свя-ти-и мо-ли-те Бо-га о нас.



## Подъ кровь Твой.

Подъ кровь Твой Вла - ды - - чи - це, вси зем - но -

род - ні - и при - бѣ - га - - ю - ще, во - пі -

емъ Ти: Бо - го - ро - ди - це у - по - ва -

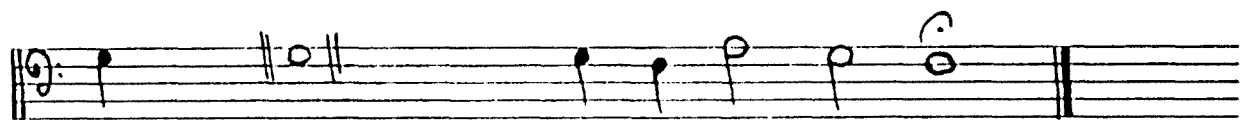
ні - о на - - ше, из - ба - яи ны отъ без - мѣр -

ныхъ прегрѣ - ше - ній и спа - си ду - ши на - - ша.

1) Поется въ Св.-Тр-Сергіевой Лаврѣ, въ концѣ вечера.

# Младое пристанище...

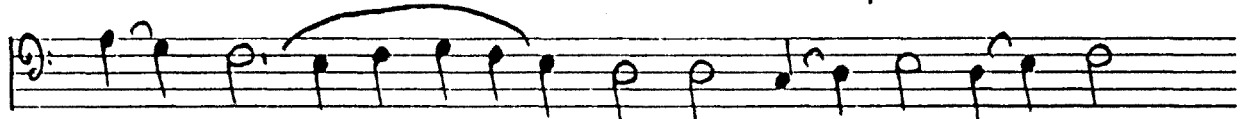
2л. 2 знам. р. из „Осмогласника“ писанного рукой  
строителя савровской пещеры  
иеромонаха Ефрема



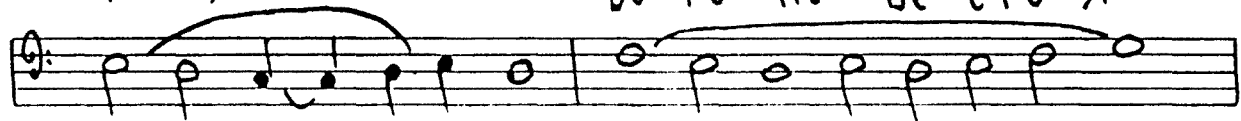
И ныне и присно и веки ве-ков. А-минь.



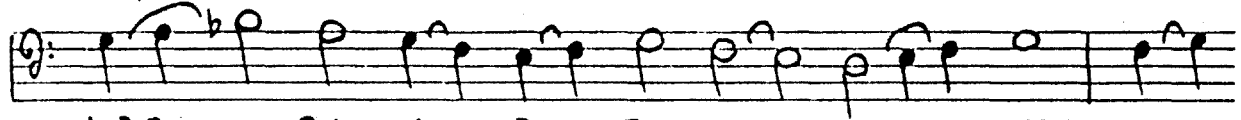
Ти — — — хо — е при-ста-ни-ще о — би-тель



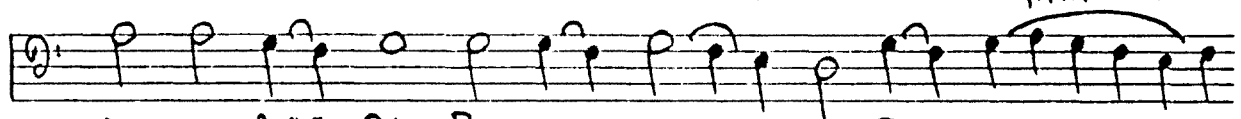
Тво-я Бо-го-не-ве-сто я —



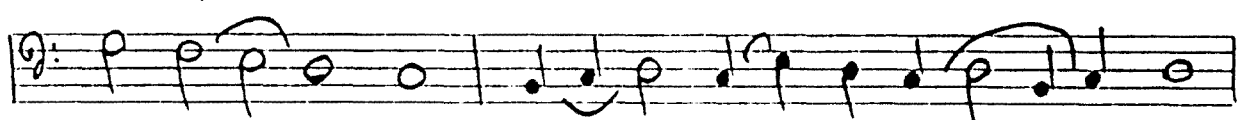
-ви — — — — ся всем



све — — ро-ю при-те-ка — ю — — щим и —



-му-щи все-бе Пре-чест-ну — ю Тво-ю



и-ко — — ну всем не-ос-куд — — но



Бла-го-дать по-да-ю — — щу-ю.

11.03.88

МДЖ

и.и.и.и.и.и

## Утом болезни...

Муз. Г. Львовского

Протяжно.

У-ТО-ЛИ У-ТО-ЛИ БО-ЛЕЗ-НИ У-ТО-ЛИ У-ТО-ЛИ

У-ТО-ЛИ БО-ЛЕЗ-НИ, У-ТО-ЛИ

-ЛИ БО-ЛЕЗ-НИ МНОГОВОЗДЫХАЮЩАЯ ДУШИ МОЕЯ

БО-ЛЕЗ-НИ

У-ТО-ЛВШАЯ ВЯКУ СЛЕЗУ ОТ ЛИЦА ЗЕМЛИ. ТЫ БО

БО

ЧЕ-ЛО-ВЕ-КОМ БО-ЛЕЗ-НИ ОТ-ГО-НИ-ШИ ТЫ БО ЧЕ-ЛО-ВЕ-КОМ БО-

БО-ЛЕ-ЗНИ ЧЕ-ЛО-ВЕ-КОМ

-ЛЕЗ-НИ ОТ-ГО-НИ-ШИ К ГРЕШНЫХ СКОРБИ РАЗРУША-Е-ШИ

И ГРЕШ-НЫХ

СКОР-БИ РАЗ-РУ-ША-Е-ШИ, ГРЕШНЫХ СКОРБИ РАЗРУ-ША-Е-

СКОР-БИ



умеренно

- ШИ. Те- бе бо вси стя- жа- хом на- дежду и утвержде- ни- е, на-

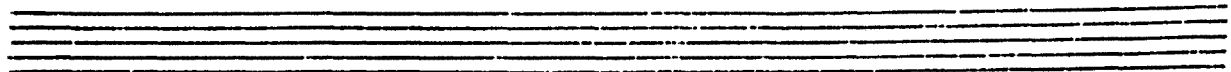
- дежду и утверж- де- ни- е Пресвя- та- я МА- ти Де- - во. Пресвя-

Пресвя- та- я МА- ти Де- - - - во. TA - - я

3.09.91.  
Л.Л.А.  
из Иркутска

# Молитва М. Б.

Пре-свя-та-я Бо-го-ро-ди-це, спа-си нас



Ца-ри-це мо-я пре-б-ла-га -- я, на-де-жда моя бо-го-ро-ди-це

при-я-те-ли-ще си -- рых и страных предста - тель-ни-це!

Зри-ши мо-ю бе-ду зри-ши мо-ю скор-бь,

по-мо-зи ми я-ко не -- мощну, окорми мя я-ко стран -- на.

О-би-ду мо-ю ве- - - си, разрешити, я-ко во- - ли-ши:

я-ко не имам инья помощи раз-ве Те-бе, ни инья предста-тельницы,

ни благи-я у-те-ши-тель-ни-цы, токмо Тебе, о Богома - - ти,

я-ко да сохрани - - ши мя, и покрывеши во веки ве-ков.

А - минь

# ЩУ СЕНЦА ПРИМУ

Заприметный стизе в излож. арх. Матфея

ЧА - ШУ СПА - СЕ - НИ - Я ПРИ - И - МУ И

И - МЯ ГОС - ПОД - НЕ ПРИ - ЗО - ВУ, И И - МЯ ГО

- СПОД - НЕ ПРИ - ЗО - ВУ АЛ - ЛИ - ЛУ - И - Я

АЛ - ЛИ - ЛУ - И - Я АЛ - ЛИ - ЛУ - И - Я

АЛ - ЛИ - ЛУ - И - Я

27.04.88г.  
М.М.М.  
и.М.М.М.